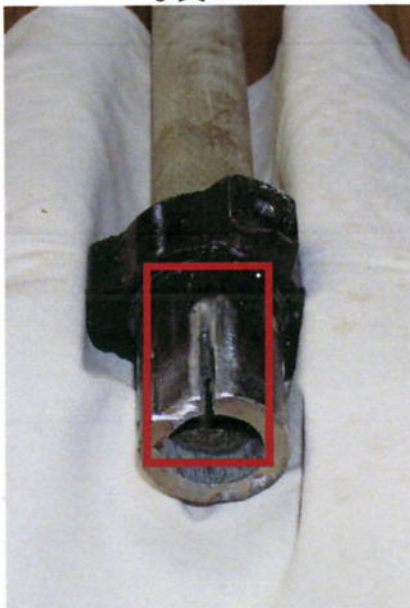


写真-1

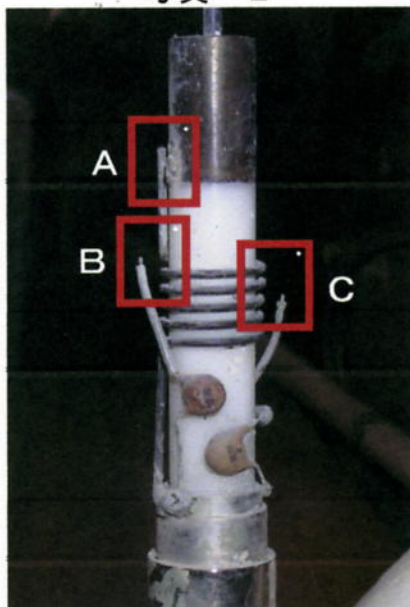


アンテナ修理記録

使用者 JF1EPT 局
 メーカー マルドル
 バンド 144/430MHz デュアルバンド GP

調査の結果、両バンド共に給電してい無い事が判明、ラジアル取り付けフランジのソケット部分より給電部芯金を引き出す事にしたが、金属腐食とサビ付きの為容易に取り出す事が出来ず已む無く、写真-1の赤枠内の所に切り割りを入れ、ソケットを少し広げて取り出す事にした。

写真-2



取り出した結果、写真-2のA・B・C点の半田付けが其々外れて居た、此れは元々マイモハンダと言う状態の物で長年の風化と雨水の浸入で腐食し半田がモロクなり剥離した物で有る。

写真-3のA・B点、写真-4のC点の様に十分な半田を施し、給電部の補修は終了したので仮組を行い、テストの結果良好に動作したので元に収めた。

尚、写真は有りませんが外装のグラスファイバー製のパイプに風化によるヒビ割れが入り雨水の進入を招いて居たので電工用のPC管で上から被せて二重構造に改善致しました。

写真-3

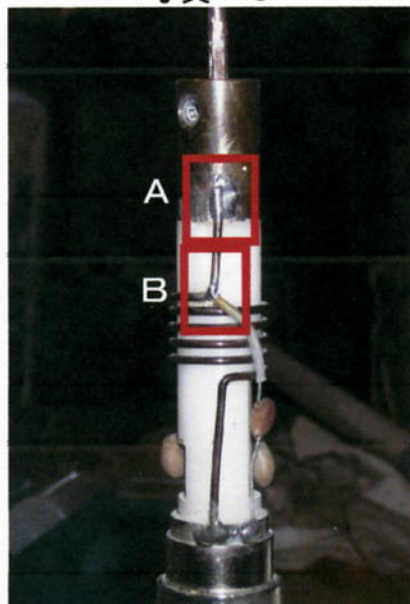


写真-4

